

LIVRET D'ACCUEIL

édition 2025



Egalité

Proximité

Indépendance

Pluralisme

Transparence

Solidarité

Diversité

Pour ne pas être seul mais dans un réseau de solidarité, échanger des idées, construire des revendications et défendre l'intérêt collectif et individuel des salariés.

« Ce qui est fait pour nous, sans nous, est fait contre nous ».

Nelson Mandela

FICHES POINTS DE REPÈRES

A: Les représentants

- Les instances
- Le CSE
- CSSCT
- DS, DSC, RP
- CAEF,
- Egalité HF
- Entraide
- RIE

B: Les accords

- CET
- Handicap
- Logement
- QVT
- Temps de travail
- Télétravail
- Mobilité douce

Le syndicat qui vous donne le pouvoir d'agir

SUPPer,

LE SYNDICAT QUI AGIT COMME UN SYNDICAT

La volonté des salariés pour les salariés !

Une organisation non hiérarchisée et en réseau

- Nos sections syndicales Thales sont autonomes avec un bureau national et une coordination au niveau du Groupe Thales.
- Toutes nos ressources proviennent des cotisations des **adhérents et sympathisants**.
- Nos décisions tiennent compte de nos échanges avec les salariés et parfois de nos enquêtes sur le terrain.

Nos principaux thèmes revendicatifs

- les salaires et autres rémunérations (part variable, intéressement, participation, autres primes),
- l'égalité entre les femmes et les hommes (salaires, évolution professionnelle),
- l'hygiène, la sécurité et la santé au travail,
- les Risques Psycho-Sociaux (RPS) et la Qualité de Vie au Travail (QVT) : *SUPPer est sur le terrain pour constater et faire évoluer vos conditions de travail en allant à votre rencontre et en dénonçant l'inacceptable.*

→ Vos représentants SUPPer sont une force de propositions dans les négociations avec la Direction.

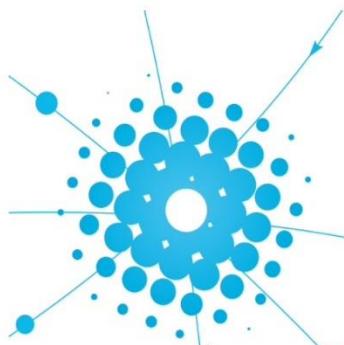
→ SUPPer privilégie la défense de l'intérêt collectif.

→ SUPPer sera toujours présent pour vous défendre individuellement.

Nos modes de communication

- le **contact direct** sur le lieu de travail,
- les **tracts** distribués par vos représentants,
- le nouveau **site internet** de la coordination Thales <https://syndicatsupper.fr> avec de nombreuses informations utiles (accords, articles, newsletter, dossiers thématiques),...
- les salons Citadel (demandez à être invité),
- nos **SUPP'info** et nos **lettres d'informations**,
- les panneaux d'affichage,
- la présente brochure "**Points de repères**" (les instances du personnel, les accords Groupe, la retraite, ...).

SUPPer, c'est nous tous ensemble



**Ensemble
Solidaires**



**SUPPer est adhérent à
l'Union Syndicale Solidaires**

Créé en 1993 à Thomson-CSF Malakoff par des salariés qui ne se retrouvaient pas dans les syndicats CFDT - CFTC - CGC - CGT - FO.

SUPPer est présent dans les sociétés Thales DMS, LAS et AVS.

Comment puis-je m'impliquer dans la vie sociale de l'entreprise ?

→ **En me syndiquant**, je contribue activement à :

- **échanger** sur des thèmes, apporter et confronter mes idées librement,
- **élaborer** ensemble des revendications,
- **participer** aux commissions du CSE/CSEC : Formation, Egalité Femmes/Hommes, Handicap, Restaurant d'entreprise, Entraide, Qualité de Vie au Travail, Activité Sociale et culturelle, suivi des accords (télétravail, mobilité douce, ...), ...
- **participer** aux élections en me présentant en tant que candidat,
- **représenter** le syndicat en prenant des mandats syndicaux,
- **former** un réseau de solidarité et d'entraide.

Représenter ses collègues est un acte citoyen

Se syndiquer ça prend du temps ?

Un peu, mais :

- l'union fait la force, plus on est nombreux, moins de travail il y aura par personne,
- vous pourrez aider vos collègues,
- vous pourrez participer aux négociations,
- vous pourrez contribuer à la vie de l'entreprise (suivi des travaux pour l'amélioration des conditions de travail, vote du budget du CSE, aménagements locaux vélos, ...),
- tu seras accompagné par des collègues expérimentés.

La direction est légalement obligée :

- ❖ d'allouer du **temps de délégation** pour les activités syndicales : ce temps ne s'ajoute pas à votre charge de travail mais votre charge de travail devra être adaptée pour vous laisser du temps pour vos activités syndicales.
- ❖ D'octroyer des heures de formations pour vous permettre d'accomplir vos mandats correctement



Pourquoi voter lors des élections professionnelles ?

En votant, je choisis **mes représentants** au Comité Social et Economique (**CSE**) qui auront un rôle:

- De dialogue social
- De représentation des salariés
- de prévention des risques de sécurité, santé et hygiène au travail.
- de gestion des activités sociales et culturelles

Ne restez pas spectateurs, agissez !

Rejoignez SUPPer



Qu'est-ce que les instances représentatives et les commissions ?

Une commission est une **émanation du CSE (ou du CSEC)** ou une commission de suivi suite à la signature d'un accord.

Les commissions et suivis permettent d'**approfondir les sujets** dont elles font l'objet et permettent de **rendre des avis éclairés aux élus**.

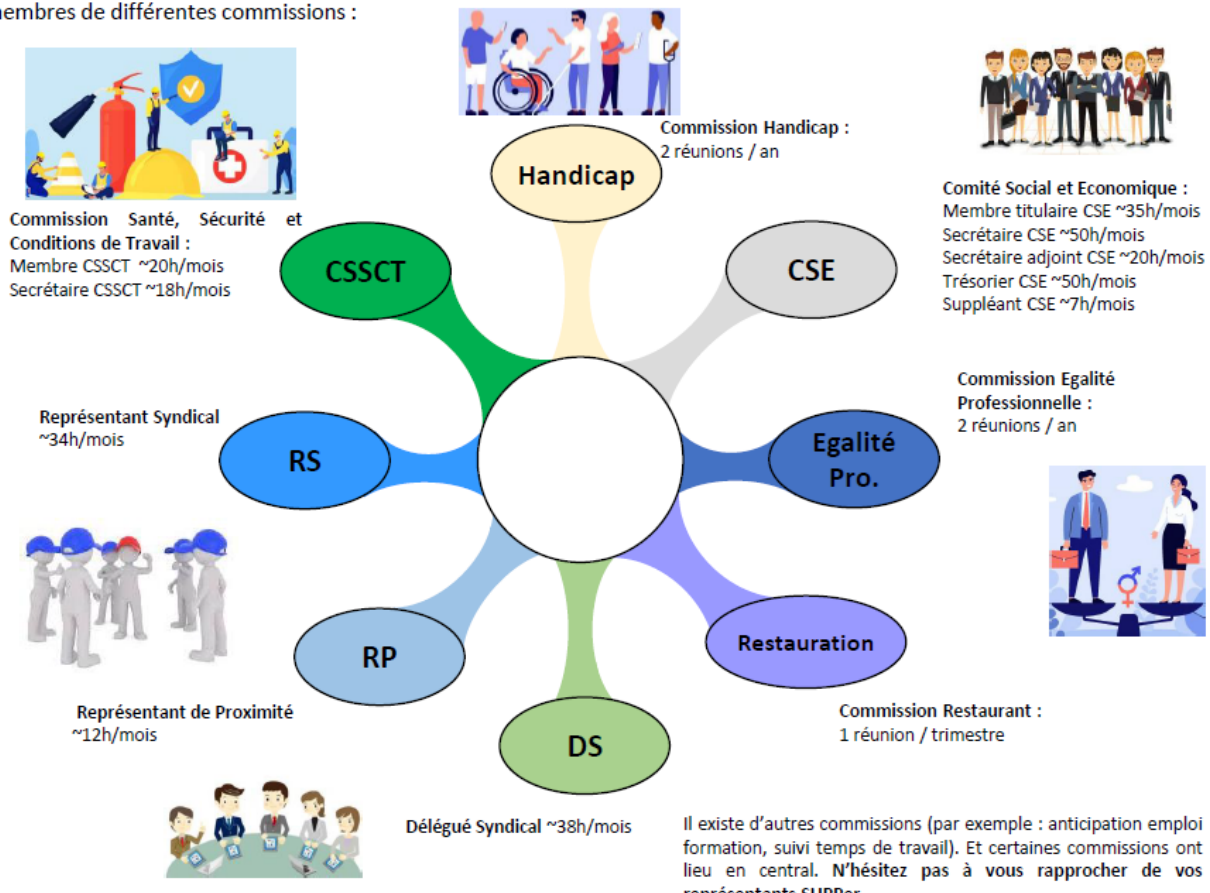
Exemple de commissions :

La formation professionnelle et l'emploi, Restaurant d'entreprise, Egalité Femmes/Hommes, Economique ...

Le nombre et la diversité des membres des commissions doivent être suffisants pour favoriser la bonne dynamique de travail et le débat.

Participer, ça me prend combien de temps ?

A titre indicatif, voici un **ordre de grandeur** des heures de délégation mises à disposition par l'entreprise aux élus et membres de différentes commissions :



Il existe d'autres commissions (par exemple : anticipation emploi formation, suivi temps de travail). Et certaines commissions ont lieu en central. N'hésitez pas à vous rapprocher de vos représentants SUPPer.

* Pour chaque commission ou mandats, voir nos fiches "Points de repères"

Comment s'informer, nous contacter, et/ou adhérer ?

<https://syndicatsupper.fr>



suivez le guide

